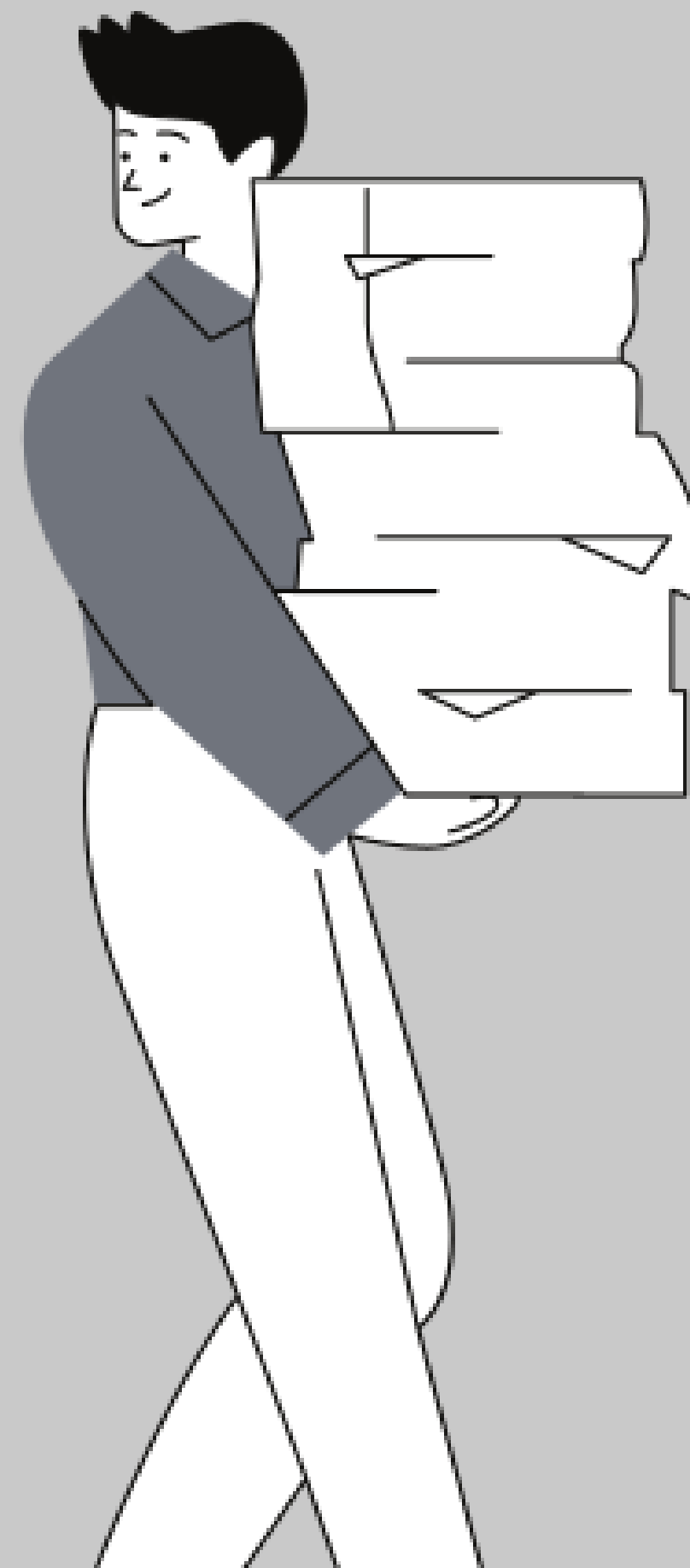
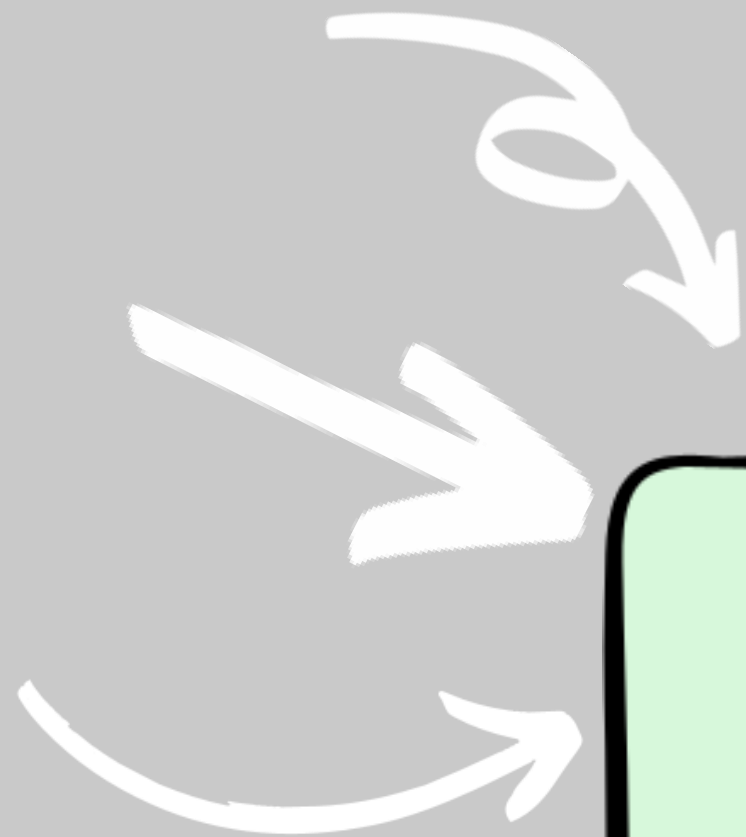



# 哲學學分學程

111學年度課程說明





# 學程簡介

1 修習辦法

2 授課師資

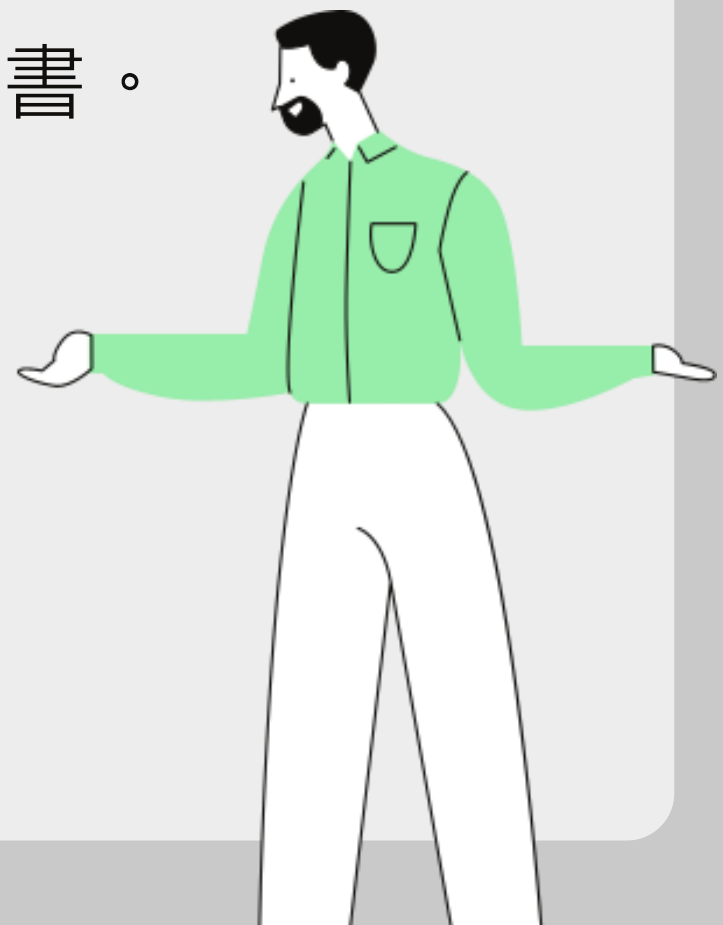
3 課程架構

4 申請辦法

# 哲學學分學程修習辦法

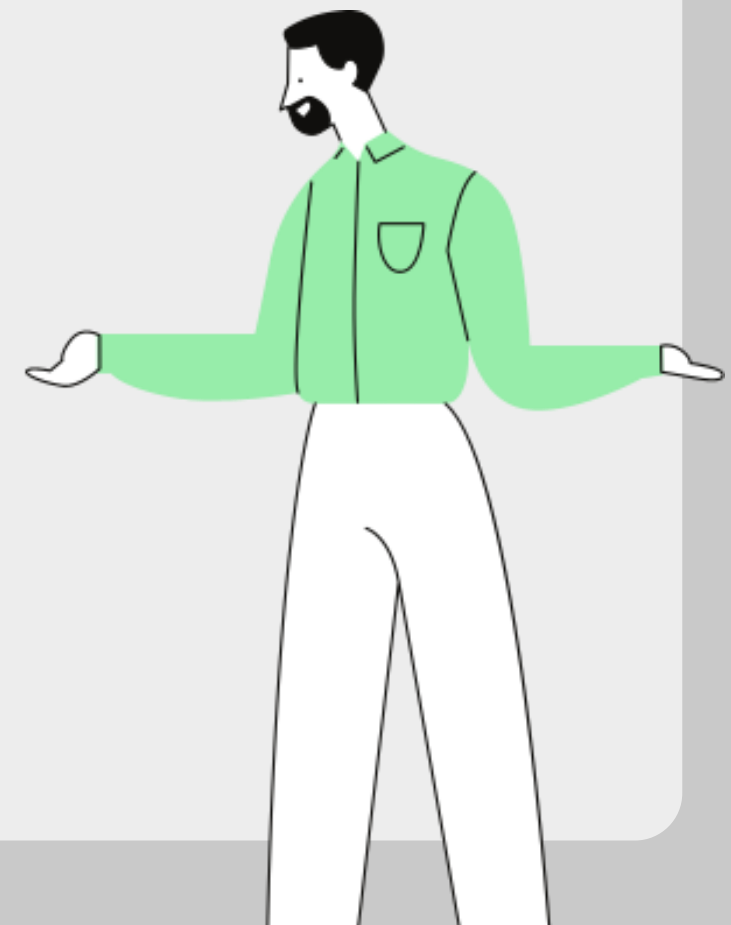
- 1 國立臺灣師範大學（以下簡稱本校）為提升學生哲學思維之能力，依據「本校學分學程設置要點」，設立哲學學分學程（以下簡稱本學程），本學程主辦單位為文學院。
- 2 國立臺灣大學系統之各學系（所）**非應屆畢業之學生**，於在學期間均得申請修習本學程。
- 3 本學程採認證制，學生登記後修畢相關課程，可申請核發學分學程證明書。登記作業於每學年第二學期辦理，登記日程以教務處公告為準。
- 4 本學程**至少應修 16 學分**其中修習科目須有半數以上學分不屬於學生本系（所）、輔系或其他學程應修之科目。

課程資料另見「哲學學分學程修習科目表」。



# 哲學學分學程修習辦法

- 5 學生於十年內已修習及格之科目與本學程科目相同或相似者，經本學程審查通過後得辦理採認，惟採認以 10 學分為上限。
- 6 修讀學分學程之學生，已符合就讀系（所）畢業資格但尚未修滿學程之科目與學分時，得依規定申請延長修業年限，否則視為放棄學分學程修習資格；惟獲錄取為臺灣大學系統學校就讀碩、博士班期間，入學後申請繼續修習該學程。
- 7 修畢本學程規定之科目與學分者，得檢具**申請書**及**歷年成績單**，經主辦單位審核無誤後，向本校教務處申請核發學分學程證明書。
- 8 本要點未規定事項，悉依本校相關法令規定辦理。
- 9 本要點經教務會議通過後施行，修正時亦同。



# 哲學學分學程授課師資

英語系 黃涵榆 教授

現代歐陸哲學選讀

國文系 劉滄龍 教授

世界思潮經典導讀

公領系 王錦雀 副教授

哲學概論

文化大學哲學系 古秀鈴 副教授

中學哲學教材教法(一)(二)、哲學批判與實作

臺大政治系 鄭楷立 助理教授

政治哲學

# 哲學學分學程授課師資

輔仁大學哲學系  
林淑芬 助理教授

倫理學

輔仁大學哲學系  
蒲世豪 助理教授

西洋哲學史(一)  
西洋哲學史(二)

臺藝大美術學院  
蔡士瑋 兼任助理教授

當代法國哲學  
法哲學與文學

臺藝大美術學院  
李立鈞 兼任助理教授

當代美學專題



# 哲學學分學程課程架構

哲學概論

2

公領系

倫理學

2

文學院

政治哲學

2

文學院

觀念史(一)(二)

2

文學院

中學哲學教材教法  
(一)(二)

2

文學院

世界思潮經典導讀

2

國文系

當代法國哲學

2

文學院

○ 圈內的數字  
代表的是學分數喔!



# 哲學學分學程課程架構





# 學程申請辦法

申請資格

三校系統所屬各系所非應屆畢業之學生  
( 不含延畢生 )

申請日期

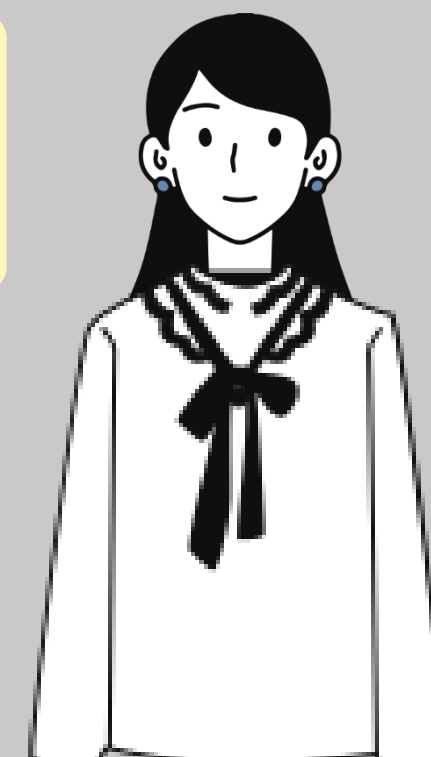
**111學年度第二學期**

申請方式

請於申請時間內，至**教務處學分學程申請系統**  
完成登記作業

公告錄取結果

**112年5月底**公告於本校教務系統



## 相關訊息公告

- 文學院網頁([www.cla.ntnu.edu.tw/](http://www.cla.ntnu.edu.tw/))
- 文學院臉書粉絲專頁(國立臺灣師範大學文學院)

## 洽詢

地點：文學院副院長室(勤304室)  
專任助理：劉可掬 (02)7749-1397  
聯絡信箱：[millie@ntnu.edu.tw](mailto:millie@ntnu.edu.tw)



如您之後對於學程仍有疑問請先進入表單填寫，之後將統一答覆。

**Thanks for  
your listening**